

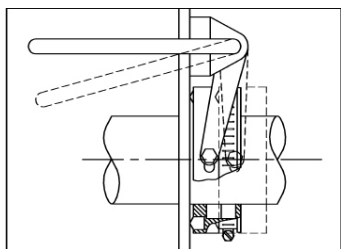
# SISTEMA DE EMBUTIMENTO A VÁCUO



**COZZINI**  
PUMPING SYSTEMS

## SISTEMA DE EMBUTIMENTO A VÁCUO

- Capacidade de enchimento a vácuo: Até 28.000 lbs. (12.700 kg) por hora, dependendo do produto.
- Bomba de palhetas de velocidade variável, caracol e agitador acionados por um robusto sistema de transmissão hidráulica.
- A proteção a vácuo abre e fecha pneumaticamente. Para a segurança do operador, um mecanismo de intertravamento evita o fechamento acidental da tampa.
- Carregamento a vácuo fácil e rápido.
- Aceito pelo USDA e aprovado pela CE. Fabricado de acordo com as normas da AMI para design de equipamentos sanitários.



Selos herméticos a vácuo do eixo, de liberação rápida, para sanitização completa por lavagem.

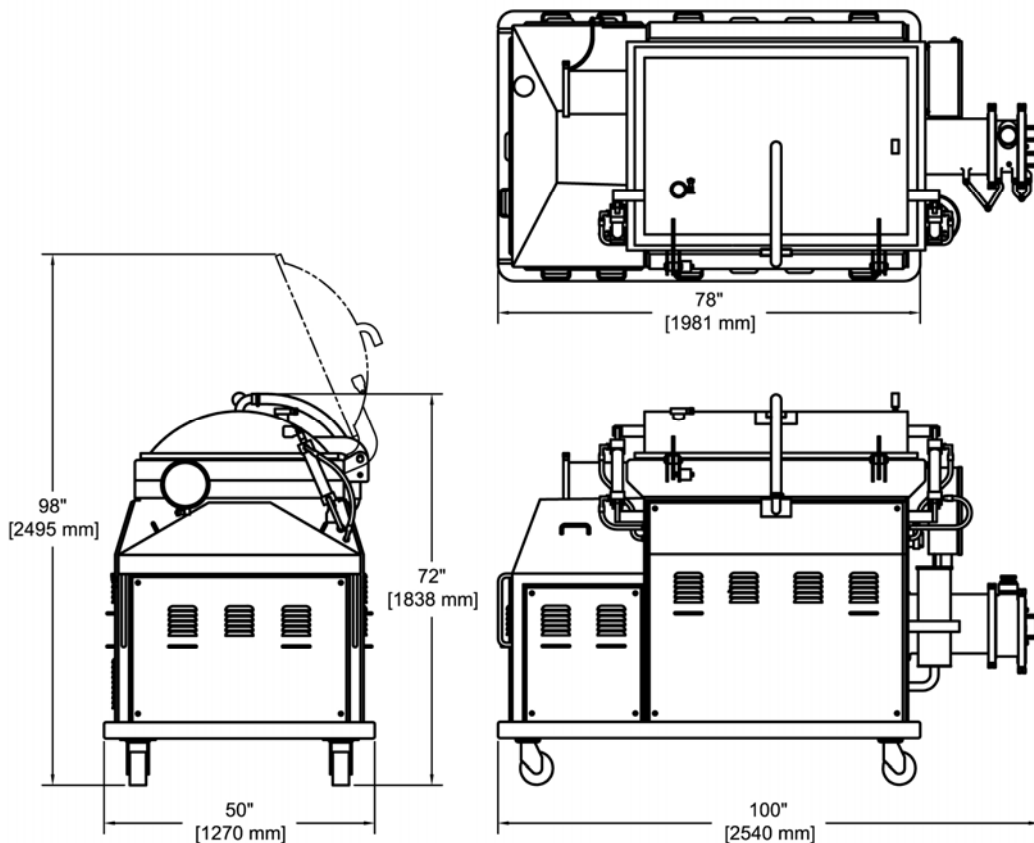
# SISTEMA DE EMBUTIMENTO A VÁCUO

No que diz respeito a aplicações de embutimento a vácuo, de alto volume e fluxo contínuo, a série de Embutimento a vácuo (VSS) da Cozzini é, em si, uma classe única de desempenho.

Com o design exclusivo da série VSS da Cozzini, são garantidos níveis de vácuo aprimorados/consistentes do produto acabado e alto volume de fluxos. O VSS utiliza potência hidráulica confiável.

Um Trocador de Calor totalmente integrado mantém o resfriamento do fluido hidráulico para operação confiável, até durante períodos prolongados de uso intenso.

Desde finas emulsões e reduções brutas, até misturas seccionadas, de músculos inteiros, o VSS introduz um novo nível de eficiência e economia a qualquer sistema de embutimento de alto volume.



## SISTEMA DE EMBUTIMENTO A VÁCUO

<i>Tensão</i>	<i>hp</i>	<i>kW</i>	<i>Amps do serviço</i>
380 V	25/5	18/4	80 A
460 V	30 total	22 total	60 A

1/04 PO

WORLD HEADQUARTERS Cozzini, Inc.  
4300 West Bryn Mawr Avenue Chicago, IL 60646-5943 U.S.A.

**COZZINIGROUP**  
COMPLETE FOOD EQUIPMENT SOLUTIONS

WORLDWIDE REPRESENTATION | 773.478.9700 | COZZINI.COM | SALES@COZZINI.COM